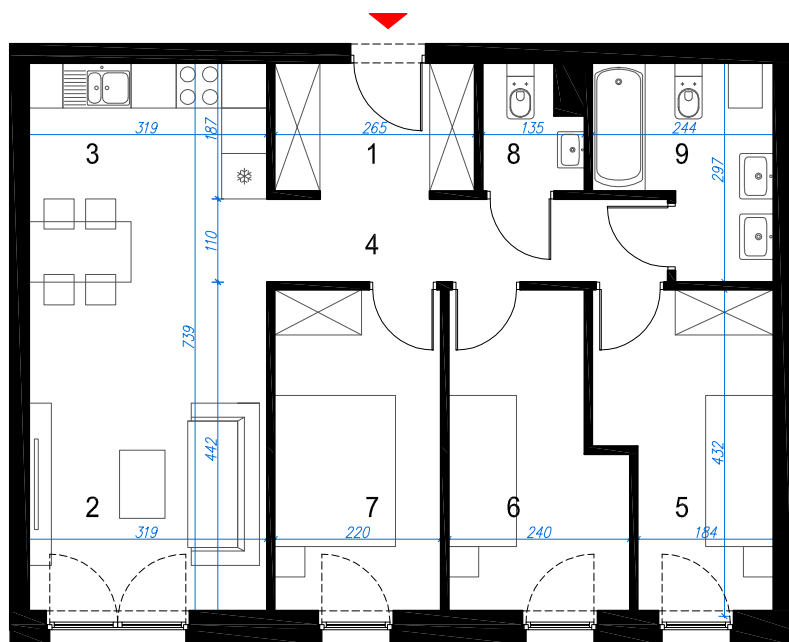


APARTAMENTY

DĄBROWA GÓRNICZA ul. MORCINKA



10



RMI INVEST

Sp. z o.o. Spółka komandytowa
42-522 DĄBROWA GÓRNICZA, UL. RELAKSOWA 21

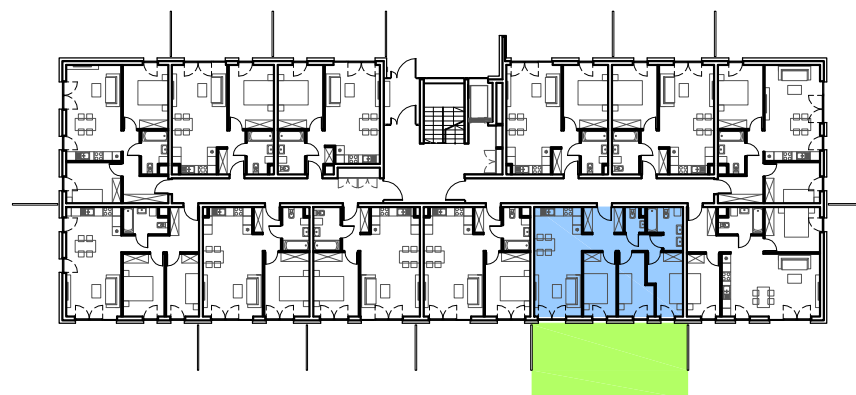


MIESZKANIE M4 / 5 - 4 pokojowe, parter

1	PRZEDPOKÓJ	4.68 m ²
2	POKÓJ DZIENNY	17.77 m ²
3	KUCHNIA	5.76 m ²
4	KOMUNIKACJA	5.88 m ²
5	POKÓJ	9.22 m ²
6	POKÓJ	9.11 m ²
7	POKÓJ	9.44 m ²
8	WC	2.06 m ²
9	ŁAZIENKA	5.84 m ²
		69.76 m²
10	OGRÓDEK	54.25 m ²



Podziałka podana z tolerancją +/- 5%
Aranżacja pomieszczeń ma charakter poglądowy



BUDYNEK MIESZKALNY WIELORODZINNY Z GARAŻEM PODZIEMNYM