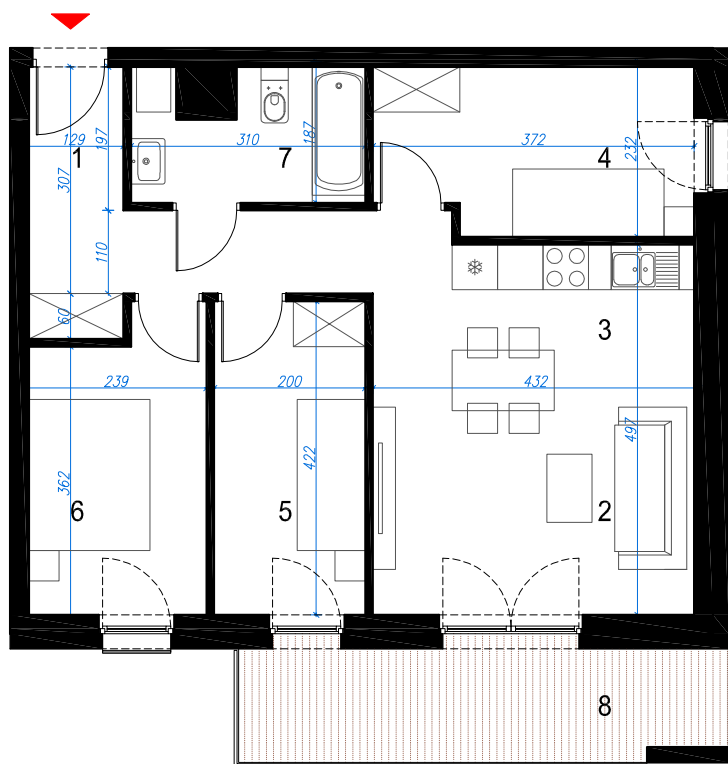


APARTAMENTY

DĄBROWA GÓRNICZA ul. MORCINKA



RMI INVEST

Sp. z o.o. Spółka komandytowa
42-522 DĄBROWA GÓRNICZA, UL. RELAKSOWA 21



MIESZKANIE M4 / 28 - 4 pokojowe, II piętro

1	PRZEDPOKÓJ	8.34 m ²
2	POKÓJ DZIENNY	15.85 m ²
3	KUCHNIA	6.28 m ²
4	POKÓJ	9.49 m ²
5	POKÓJ	8.45 m ²
6	POKÓJ	9.11 m ²
7	ŁAZIENKA	5.12 m ²
		62.64 m²
8	BALKON	9.20 m ²



Podziałka podana z tolerancją +/- 5%
Aranżacja pomieszczeń ma charakter poglądowy



BUDYNEK MIESZKALNY WIELORODZINNY Z GARAŻEM PODZIEMNYM