

# APARTAMENTY

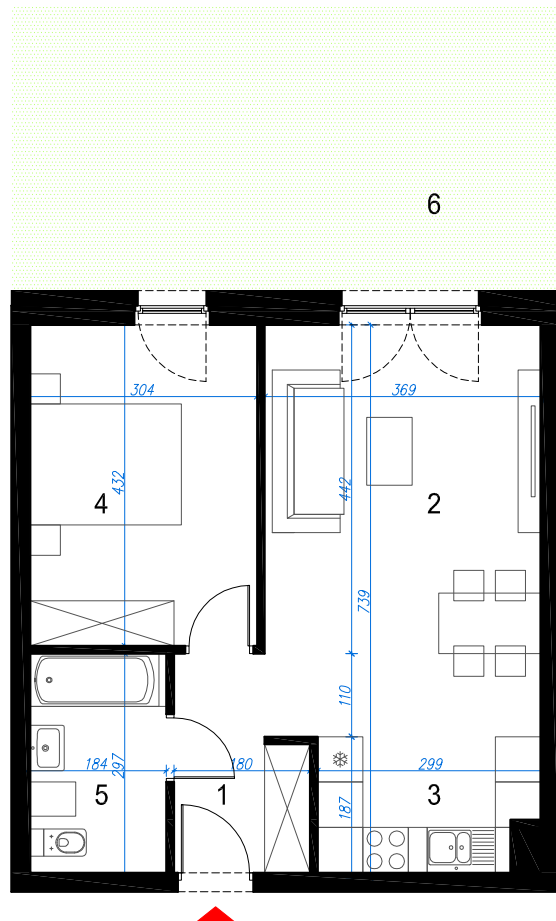
DĄBROWA GÓRNICZA ul. MORCINKA

## RMI INVEST

Sp. z o.o. Spółka komandytowa  
42-522 DĄBROWA GÓRNICZA, UL. RELAKSOWA 21



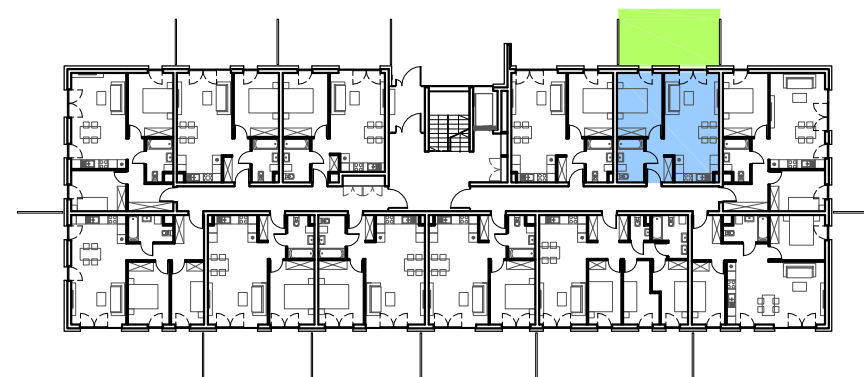
### MIESZKANIE M2 / 2 - 2 pokojowe, parter



|   |               |                            |
|---|---------------|----------------------------|
| 1 | PRZEDPOKÓJ    | 4.62 m <sup>2</sup>        |
| 2 | POKÓJ DZIENNY | 20.59 m <sup>2</sup>       |
| 3 | KUCHNIA       | 5.13 m <sup>2</sup>        |
| 4 | POKÓJ         | 13.01 m <sup>2</sup>       |
| 5 | ŁAZIENKA      | 5.42 m <sup>2</sup>        |
|   |               | <b>48.77 m<sup>2</sup></b> |
| 6 | OGRÓDEK       | 25.30 m <sup>2</sup>       |



Podziałka podana z tolerancją +/- 5%  
Aranżacja pomieszczeń ma charakter poglądowy



BUDYNEK MIESZKALNY WIELORODZINNY Z GARAŻEM PODZIEMNYM