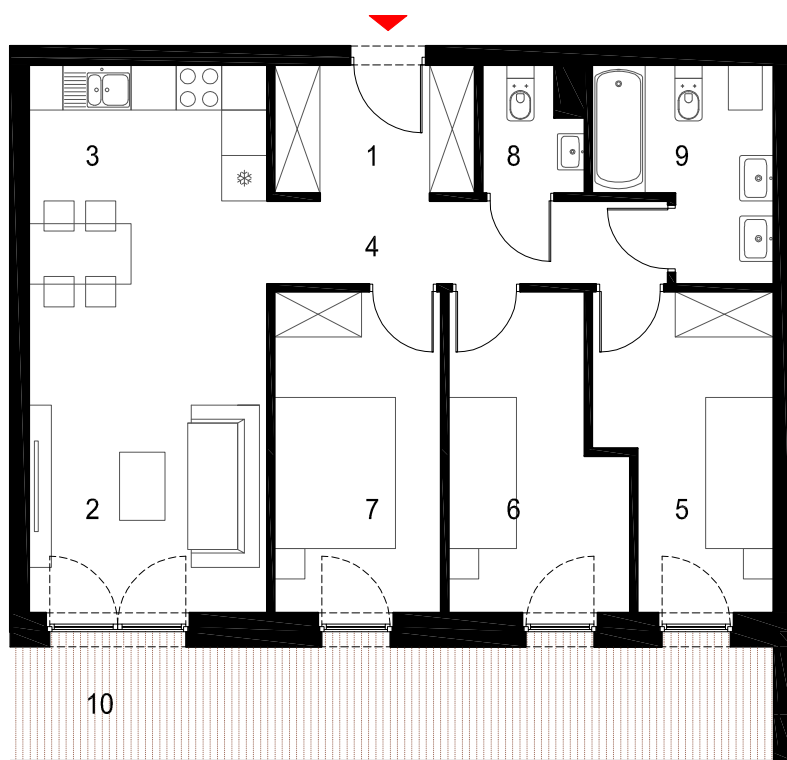


# APARTAMENTY

DĄBROWA GÓRNICZA ul. MORCINKA



## RMI INVEST

Sp. z o.o. Spółka komandytowa  
42-522 DĄBROWA GÓRNICZA, UL. RELAKSOWA 21

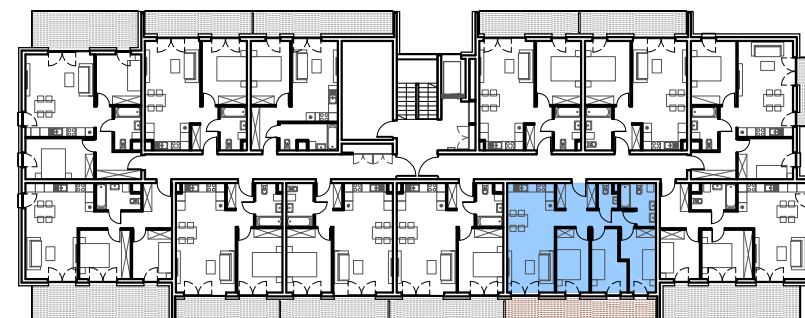


## MIESZKANIE M4 / 42 - 4 pokojowe, III piętro

1	PRZEDPOKÓJ	4.68 m <sup>2</sup>
2	POKÓJ DZIENNY	17.77 m <sup>2</sup>
3	KUCHNIA	5.76 m <sup>2</sup>
4	KOMUNIKACJA	5.88 m <sup>2</sup>
5	POKÓJ	9.22 m <sup>2</sup>
6	POKÓJ	9.11 m <sup>2</sup>
7	POKÓJ	9.44 m <sup>2</sup>
8	WC	2.06 m <sup>2</sup>
9	ŁAZIENKA	5.84 m <sup>2</sup>
		<b>69.76 m<sup>2</sup></b>
10	BALKON	14.85 m <sup>2</sup>



Podziałka podana z tolerancją +/- 5%  
Aranżacja pomieszczeń ma charakter poglądowy



BUDYNEK MIESZKALNY WIELORODZINNY Z GARAŻEM PODZIEMNYM