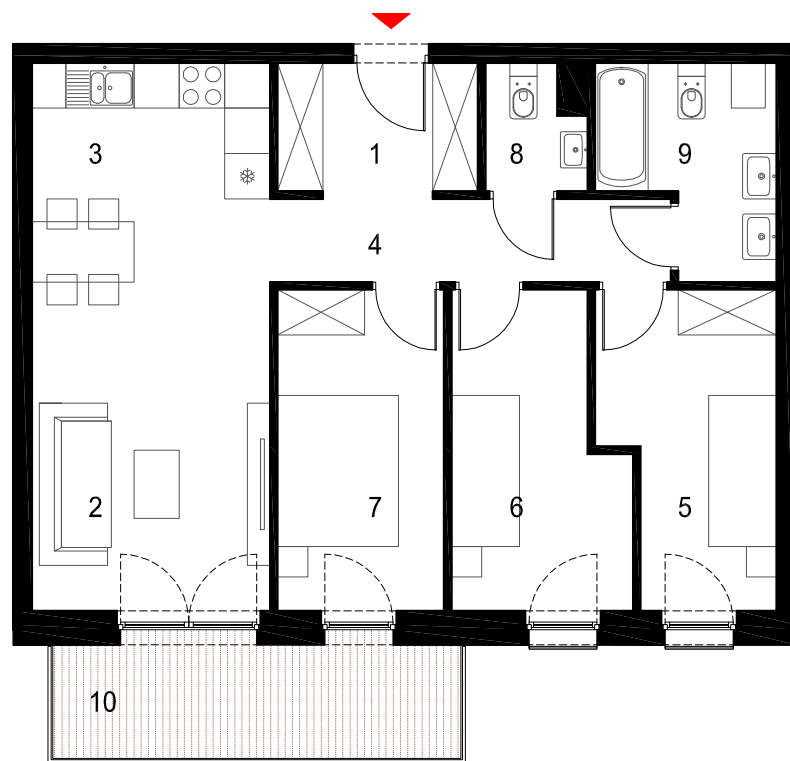


APARTAMENTY

DĄBROWA GÓRNICZA ul. MORCINKA



RMI INVEST

Sp. z o.o. Spółka komandytowa
42-522 DĄBROWA GÓRNICZA, UL. RELAKSOWA 21



MIESZKANIE M4 / 29 - 4 pokojowe, II piętro

| | | |
|----|---------------|----------------------------|
| 1 | PRZEDPOKÓJ | 4.68 m ² |
| 2 | POKÓJ DZIENNY | 17.77 m ² |
| 3 | KUCHNIA | 5.76 m ² |
| 4 | KOMUNIKACJA | 5.88 m ² |
| 5 | POKÓJ | 9.22 m ² |
| 6 | POKÓJ | 9.11 m ² |
| 7 | POKÓJ | 9.44 m ² |
| 8 | WC | 2.06 m ² |
| 9 | ŁAZIENKA | 5.84 m ² |
| | | 69.76 m² |
| 10 | BALKON | 8.10 m ² |



Podziałka podana z tolerancją +/- 5%
Aranżacja pomieszczeń ma charakter poglądowy



BUDYNEK MIESZKALNY WIELORODZINNY Z GARAŻEM PODZIEMNYM