

APARTAMENTY

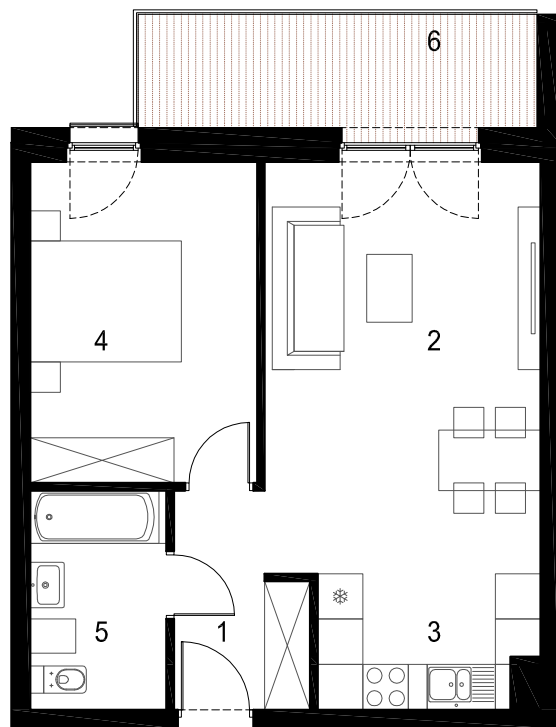
DĄBROWA GÓRNICZA ul. MORCINKA

RMI INVEST

Sp. z o.o. Spółka komandytowa
42-522 DĄBROWA GÓRNICZA, UL. RELAKSOWA 21



MIESZKANIE M2 / 26 - 2 pokojowe, II piętro



1	PRZEDPOKÓJ	4.62 m ²
2	POKÓJ DZIENNY	20.59 m ²
3	KUCHNIA	5.13 m ²
4	POKÓJ	13.01 m ²
5	ŁAZIENKA	5.42 m ²
		48.77 m²
6	BALKON	7.90 m ²



Podziałka podana z tolerancją +/- 5%
Aranżacja pomieszczeń ma charakter poglądowy



BUDYNEK MIESZKALNY WIELORODZINNY Z GARAŻEM PODZIEMNYM