

APARTAMENTY

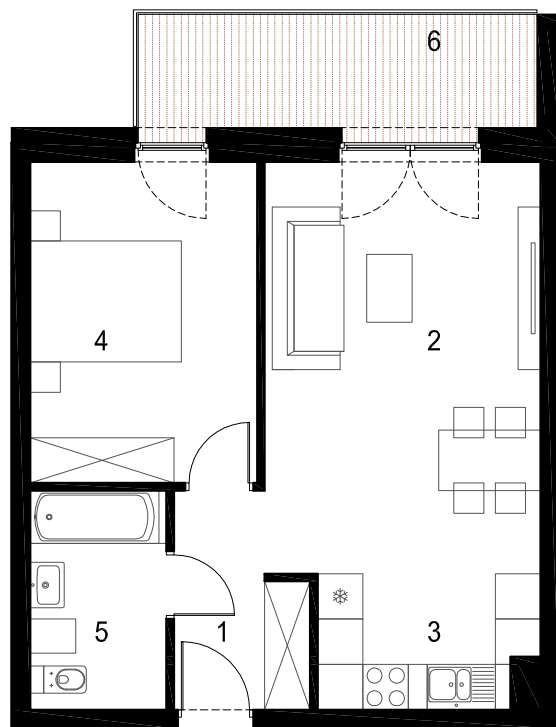
DĄBROWA GÓRNICZA ul. MORCINKA

RMI INVEST

Sp. z o.o. Spółka komandytowa
42-522 DĄBROWA GÓRNICZA, UL. RELAKSOWA 21



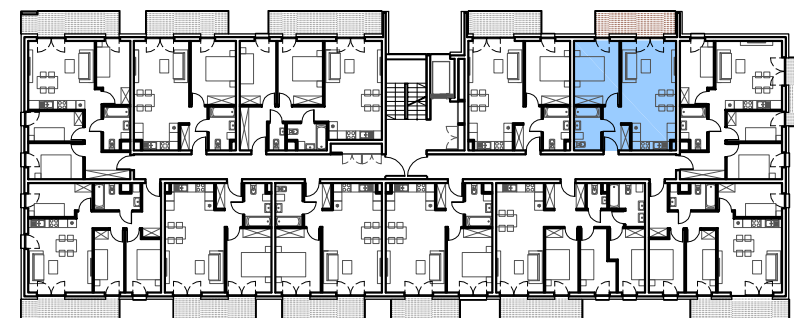
MIESZKANIE M2 / 14 - 2 pokojowe, I piętro



| | | |
|---|---------------|----------------------------|
| 1 | PRZEDPOKÓJ | 4.62 m ² |
| 2 | POKÓJ DZIENNY | 20.59 m ² |
| 3 | KUCHNIA | 5.13 m ² |
| 4 | POKÓJ | 13.01 m ² |
| 5 | ŁAZIENKA | 5.42 m ² |
| | | 48.77 m² |
| 6 | BALKON | 7.90 m ² |



Podziałka podana z tolerancją +/- 5%
Aranżacja pomieszczeń ma charakter poglądowy



BUDYNEK MIESZKALNY WIELORODZINNY Z GARAŻEM PODZIEMNYM