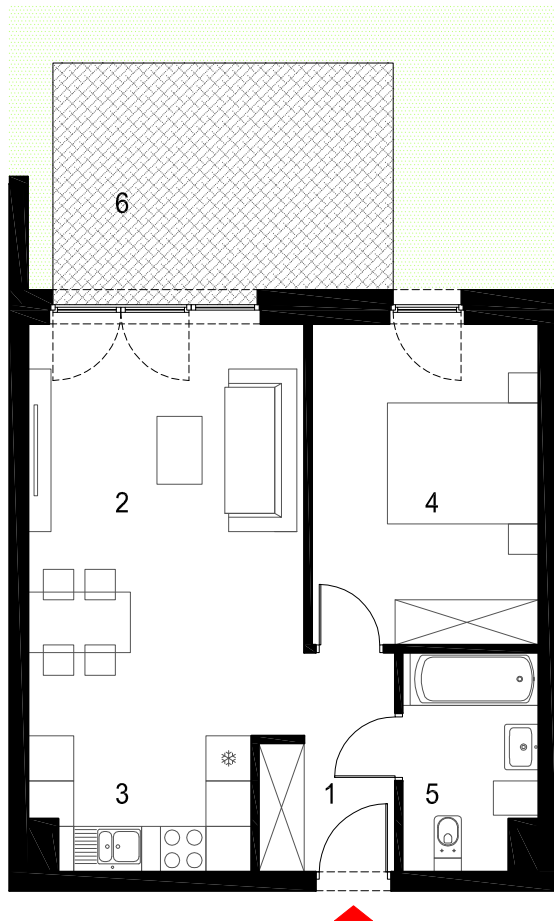


# APARTAMENTY

DĄBROWA GÓRNICZA ul. MORCINKA



## RMI INVEST

Sp. z o.o. Spółka komandytowa  
42-522 DĄBROWA GÓRNICZA, UL. RELAKSOWA 21



## MIESZKANIE M2 / 1 - 2 pokojowe, parter

1	PRZEDPOKÓJ	4.62 m <sup>2</sup>
2	POKÓJ DZIENNY	20.90 m <sup>2</sup>
3	KUCHNIA	5.10 m <sup>2</sup>
4	POKÓJ	13.01 m <sup>2</sup>
5	ŁAZIENKA	5.02 m <sup>2</sup>
		<b>48.65 m<sup>2</sup></b>
6	TARAS	13.50 m <sup>2</sup>
	OGRÓDEK	27.50 m <sup>2</sup>



Podziałka podana z tolerancją +/- 5%  
Aranżacja pomieszczeń ma charakter poglądowy



BUDYNEK MIESZKALNY WIELORODZINNY Z GARAŻEM PODZIEMNYM